

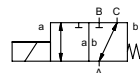
коаксиальный клапан

ТИП FK 65 DR

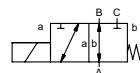


3/2 ходовой клапан прямого действия
диапазон давлений PN 0-16 Бар
проходное сечение DN 65 mm
присоединение фланец
функция клапан

нормально закрытый (A ► B)
символ NC



клапан нормально открытый (A ► B)
символ NO



⚠ Выше указаны материалы корпусов по отношению к присоединениям клапанных портов, которые контактируют со средой

конструкция сбалансированный по давлению, с пруж. возвратом
материалы корпуса ① алюминий ② гальванированная сталь

③ ⑤
 ④ сталь с никелиевым покрытием ⑥ нержавеющая сталь

седло клапана синт. резина по металлу
материалы уплотнений NBR

PTFE, FPM, EPDM

требуемые характеристики

- проходное сечение
- порт
- функция NC/NO
- рабочее давление
- входное давление на портах A, B или C
- расход
- рабочие среды
- температура рабочей среды
- температура окружающей среды
- номинальное напряжение

порты FK фланцы PN 16
функция NC
диапазон давлений Бар 0-16
значение Kv м³/ч 40,0
значение утечки < 10⁻⁴ мБар*л*с⁻¹
давление вакуума P1 ⇌ P2 по запросу
обратное давление P2 > P1 см. диапазон давлений
рабочие среды газы - жидкости - вязкие среды - желеобразные среды - загрязненные среды по запросу
абразивная среда по запросу
регулировка времени срабатывания открытие закрытие
направление течения см. диапазон давлений
циклы включения 1/мин 20
время срабатывания мс открытие 600 закрытие 800
температура рабочей среды °C DC: -20 до +80 AC: -20 до +80
температура окружающей среды °C DC: -20 до +80 AC: -20 до +80
концевые выключатели индуктивный
ручное управление
разрешительная документация LR/GL/WAZ
установка
вес кг FK 47,6
дополнительное оборудование по запросу

общие характеристики

опции

порты	FK фланцы PN 16	специальные фланцы
функция	NC	NO
диапазон давлений	Бар 0-16	A ⇒ B макс.16 / B ⇒ A макс. 5 / A ⇒ C макс.16 / C ⇒ A макс.16
значение Kv	м³/ч 40,0	
значение утечки		< 10 ⁻⁴ мБар*л*с ⁻¹
давление вакуума	P1 ⇌ P2	по запросу
обратное давление	P2 > P1	см. диапазон давлений
рабочие среды		газы - жидкости - вязкие среды - желеобразные среды - загрязненные среды по запросу
абразивная среда		по запросу
регулировка времени срабатывания	открытие закрытие	
направление течения		см. диапазон давлений
циклы включения	1/мин 20	
время срабатывания	мс	открытие 600 закрытие 800
температура рабочей среды	°C	DC: -20 до +80 AC: -20 до +80
температура окружающей среды	°C	DC: -20 до +80 AC: -20 до +80
концевые выключатели		индуктивный
ручное управление		
разрешительная документация		LR/GL/WAZ
установка		
вес	кг FK 47,6	
дополнительное оборудование		по запросу

⚠ Конструкция клапанов зависит от среды и применения. Это может привести к изменениям в конструкции клапанов, материалов уплотнений и характеристик в стандартных спецификациях.

⚠ Если заказ или характеристики по применению неполные или неточные, существует риск некорректного изготовления клапана для запрашиваемого применения

электрические характеристики

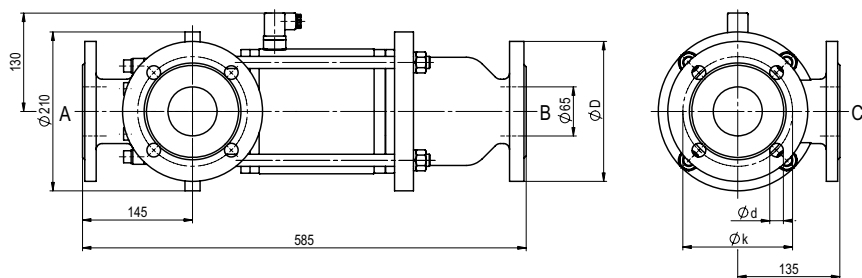
опции

номинальное напряжение	U _n 24 V DC	специальное напряжение по запросу
	U _n 230 V 40-60 Hz AC	специальное напряжение по запросу
привод	DC магнит постоянного тока	
	AC магнит постоянного тока со встроенным выпрямителем	
класс изоляции	H 180°C	
защита	IP65	
периодичность работы	ED 100%	
присоединение	разъем асс. DIN EN 175301-803 form A, 4 позиции x 90° / диаметр провода 6-8 мм	клеммная коробка M16x1,5
как опция		подсвеченный выключатель с регулируемым резистором
дополнительное оборудование	N-катушка 24 V DC 4,40 A	
энерго потребление	230 V 40-60 Hz AC 0,65 A	
	H-катушка	230 V 40-60 Hz AC 0,79 A
взрывозащита		
концевые выключатели	индуктивный (I)	нормально открытый - PNP
	индуктивный (B)	нормально открытый - PNP

■ не выделенные характеристики - стандартные характеристики
 ■ характеристики, выделенные серым - опции под заказ

ТИП FK 65 DR

функция: **NC**
без напряжения закрыт (A ► B)



фланцы PN	DIN	øD	øk	ød
16	2633	185	145	18

ТИП FK 65 DR

функция: **NO**
без напряжения открыт (A ► B)

